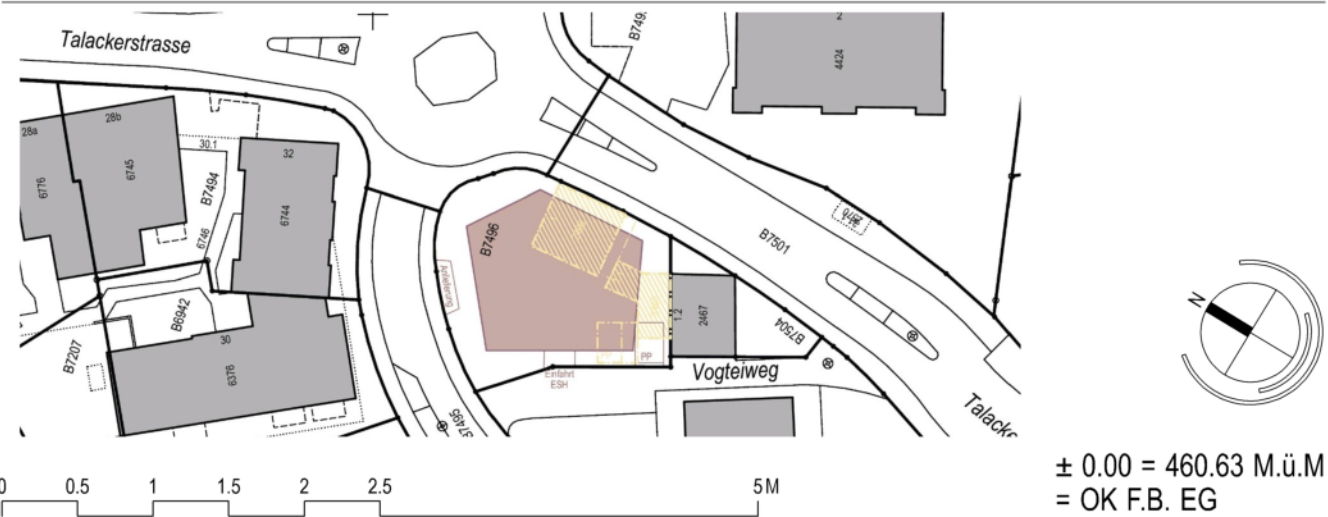


1397 Friedhofstrasse 1

Bauherrschaft  
Gjergj Lushaj  
Friedhofstrasse 1, 8610 Uster

Ausschreibungsplan

Plan Nr. EG CAD Modell Nr. Friedhofstrasse 1 Ausschreibungspläne.d 860/594  
EG Gezeichnet aaa



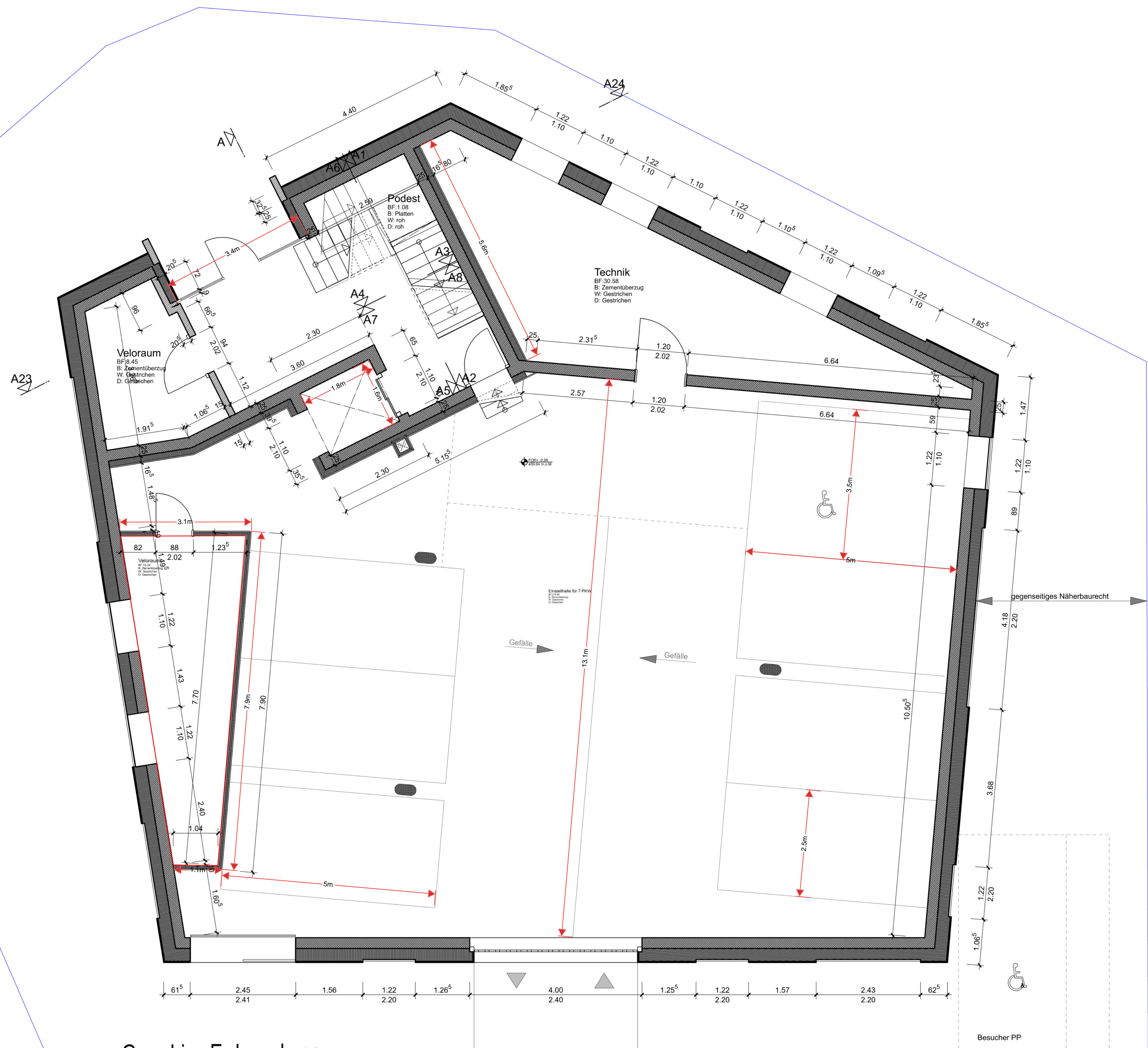
Revisionen  
Index Datum Gez Änderung

Alle Masse sind Rohmasse.  
Türhöhen gelten ab fertig höherem Boden, respektive fertig Schwelle bis UK Roh Sturz.  
Alle Masse sind vom Unternehmer auf eigene Verantwortung zu kontrollieren und am Objekt zu nehmen.  
Unstimmigkeiten sind vor Ausführung der Arbeiten der Bauleitung zu melden und mit dieser abzuklären.

Alle Rechte sind dem Urheber vorbehalten, insbesondere das Recht der Vervielfältigung, Verbreitung, des öffentlichen Zugangs sowie des Entwerfens von Werken. Die Rechte sind vertraglich zu behandeln und das Eigentum der Reichle Architekten AG.

Reichle Architekten AG | Neuwiesenstrasse 10a | 8610 Uster  
T 044 943 60 30 | F 044 943 60 33 | arch@reichle-arch.ch | www.reichle-arch.ch

	Beton		Kunststein		Holz massiv		Isolierverglasung
	Backstein SUMO tragend		Zementstein		Holzwerkstoffe		Dreifachisolierverglasung
	Backstein tragend		Naturstein		Dämmstoffe		Klappläden
	Backstein nicht tragend		Unterlagsboden		Dämmstoffe		Schiebeläden
	Kalksandstein tragend		Mörtel		Dämmstoffe		Rollläden
	Kalksandstein nicht tragend		Gips		Dämmstoffe		Raffamellenstoren
	Bodenfläche		Fertig Boden		Gefälle		Isolierverglasung
	Fensterfläche		Roh Boden		Dachwasser		Dreifachisolierverglasung
	Boden		Fertig Brüstung/Fensterbank		Speiser		Klappläden
	Wand		Roh Brüstung		Notüberlauf		Schiebeläden
	Decke		Fertig Sturz		Sanitärverteilung		Rollläden
	Aussenkante		Roh Sturz		Heizungsverteilung		Raffamellenstoren
	Oberkante		Fertig Schwelle		Kurbel		Kurbel + Leerrohr
	Unterkannte		Roh Schwelle		Lüftungsgerät		Motor (Elektrisch betrieben)
	Unterkannte Decke		Variabel		Abluftventilator		Metallfensterbank
	...		...		...		...
	...		...		...		...
	...		...		...		...



Grundriss Erdgeschoss

Fahrtwegrecht  
1980/618

Parkplatz Werkheim  
Vogteiweg öffentlich